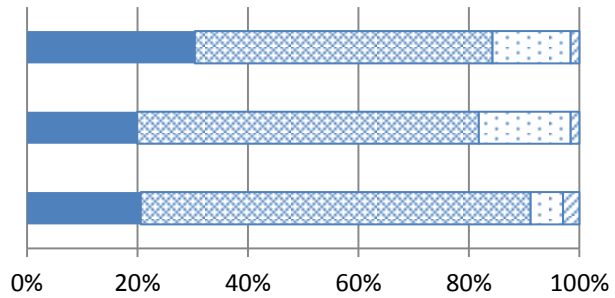


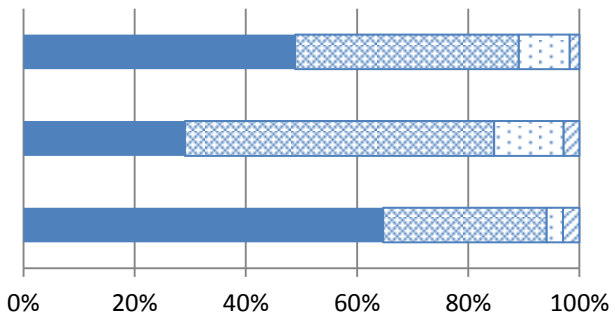
平成29年度学校評価アンケート集計結果



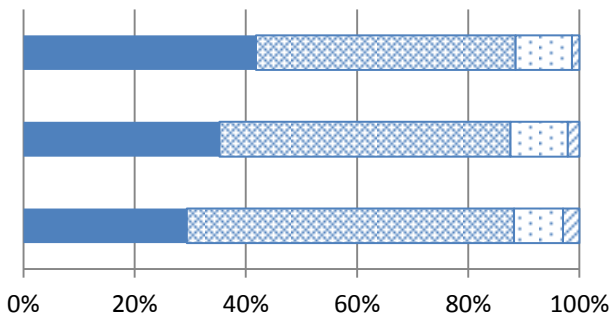
1	生徒 本校では、授業を工夫して考えさせる授業を実施していますか。
保護者	郡山高校では、授業を工夫し考えさせる授業を実施していると思いますか。
教職員	本校では、授業を工夫し考えさせる授業を実施している。



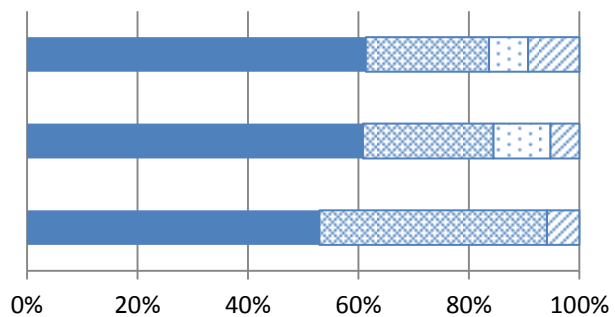
2	生徒 あなたは、課外・学習会、小論文、面接などの指導を十分に受けていますか。
保護者	お子さんは、課外・学習会、小論文、面接などの指導を十分に受けていると思いますか。
教職員	本校では、課外・学習会、小論文、面接などの指導を十分に行っている。



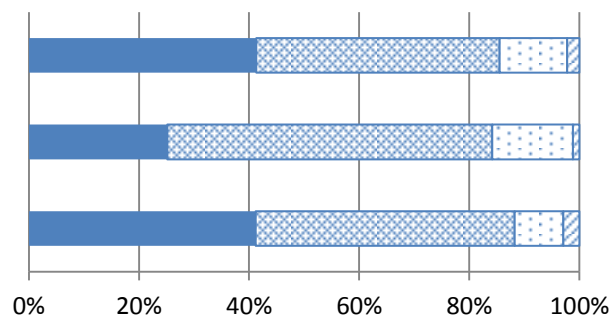
3	生徒 あなたは、高校生としての自覚を持ち、節度ある生活を送っていますか。
保護者	お子さんは、高校生としての自覚が感じられ、節度ある生活を送っていると思いますか。
教職員	本校の生徒は、高校生としての自覚が感じられ、節度ある生活を送っている。



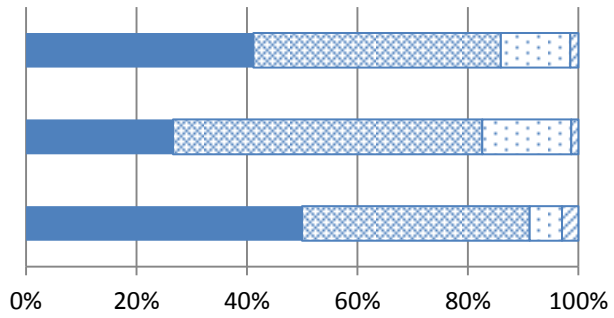
4	生徒 あなたは、部活動・生徒会活動に熱心に取り組んでいますか。
保護者	お子さんは、部活動・生徒会活動に熱心に取り組んでいると思いますか。
教職員	本校の生徒は、部活動・生徒会活動に熱心に取り組んでいる。



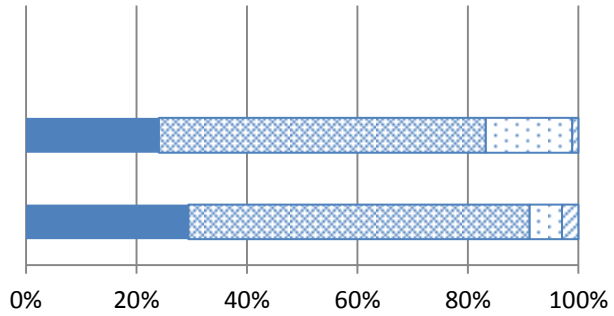
5	生徒 本校では保健講話などが実施され、健康維持についての取り組みがなされていますか。
保護者	郡山高校では、保健講話などが実施され、健康維持についての取り組みがなされていると思いますか。
教職員	本校では、保健講話などが実施され、健康維持についての取り組みがなされている。



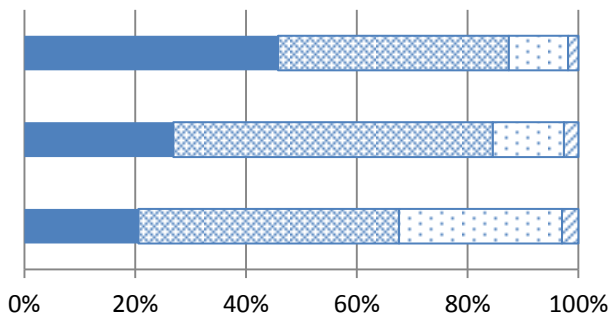
6	生徒	あなたは、個人面談を通して学習や学校生活に関するアドバイスを得て、必要な情報提供を受けていますか。
	保護者	お子さんは、個人面談などを通して学習や学校生活に関するアドバイスを得ており、必要な情報提供を受けていると思いますか。
	教職員	本校では、個人面談などを通して学習や学校生活に関するアドバイスを行っており、必要な情報を提供している。



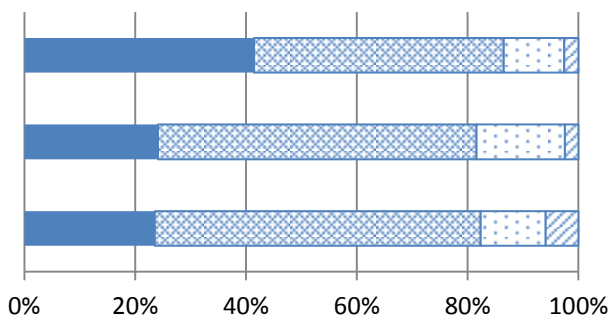
7	生徒	
	保護者	郡山高校の保護者はPTA行事・講演会に積極的に参加し、教職員との協力体制ができていますか。
	教職員	保護者がPTA行事・講演会に積極的に参加し、教職員との協力体制ができています。



8	生徒	本校では、交通安全に関する指導を行い、生徒の交通安全意識を高めていますか。
	保護者	郡山高校では交通安全に関する指導を行い、生徒の交通安全意識を高めていると思いますか。
	教職員	交通安全に関する指導により、生徒の交通安全意識が高まっている。



9	生徒	本校では、ホームページや各種便りなどを通して学校行事・部活動など教育活動に関する情報が提供されていますか。
	保護者	郡山高校ではホームページや各種便りなどを通して学校行事・部活動などに関する情報を提供していると思いますか。
	教職員	本校では、ホームページや各種便りなどを通して学校行事・部活動など教育活動に関する情報が提供されている。



10	生徒	あなたは、郡山高校に入学してよかったと思いますか。
	保護者	郡山高校に入学させてよかったと考えていますか。
	教職員	

